

*todo  
comienza  
con*

**BON  
JOUR**



Alliance Française  
Palma de Mallorca



DEL 6 AL 29 DE JULIO Y/O DEL 3 AL 26 DE AGOSTO DE 2026

**A1.1** 30H

11:30 > 13:30  
de lunes a jueves (julio)

**A1.1** 30H

18:15 > 20:15  
de lunes a jueves (julio)

PRÓXIMA CONVOCATORIA  
exámenes oficiales  
**DEL F DALF**  
**septiembre 2026**  
Inscripción  
del 1 de julio al 28 de agosto

**A2.1** 30H

9:30 > 11:30  
de lunes a jueves (julio)

**B1.1** 30H

16:00 > 18:00  
de lunes a jueves (julio)

**A1.2** 30H

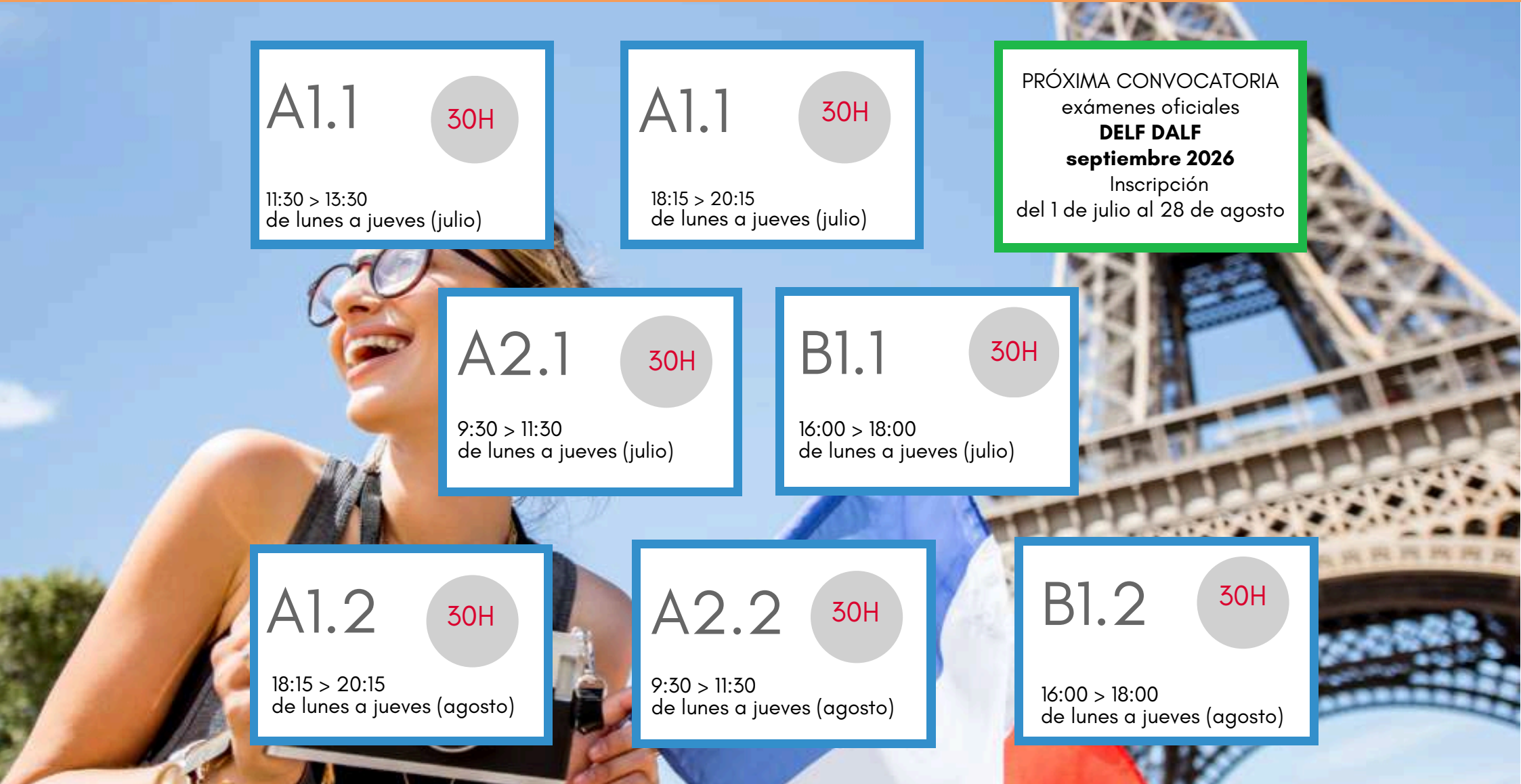
18:15 > 20:15  
de lunes a jueves (agosto)

**A2.2** 30H

9:30 > 11:30  
de lunes a jueves (agosto)

**B1.2** 30H

16:00 > 18:00  
de lunes a jueves (agosto)



# CONDICIONES GENERALES

- **Antiguos alumnos:** son alumnos que han realizado un curso en la Alianza Francesa de Palma en 2025-2026. Pueden matricularse en el curso del nivel siguiente.
- **Nuevos alumnos:** deberán realizar una prueba de nivel para acceder a un nivel diferente del nivel A1.1 (iniciación). La prueba de nivel es gratuita y puede realizarse on line ([www.afpalma.es](http://www.afpalma.es)) o en nuestro centro (de lunes a viernes), con cita previa, llamando al 971 71 41 01 o por mail a [afpalma@alianzafrancesapalma.com](mailto:afpalma@alianzafrancesapalma.com).
- **Formalización matrícula:** la matrícula quedará formalizada cuando el solicitante haya presentado el formulario de inscripción cumplimentado y el justificante de abono correspondiente al curso elegido.
- **Tarifas cursos:** 308 € (módulo de 30 horas)
- **Forma de pago:** se abonará el importe correspondiente al curso elegido mediante tarjeta o en metálico en nuestro centro, o mediante transferencia bancaria (Alianza Francesa de Palma de Mca. de Baleares; IBAN ES10 2100 3708 3213 0057 8870).
- El centro no reembolsará ninguna cantidad abonada salvo en caso de cancelación de un curso por decisión del centro.
- El horario de los cursos puede estar sujeto a cambios. Los cursos colectivos se imparten con un mínimo de 4 alumnos y máximo de 10 alumnos.
- Las clases son presenciales. Se imparten (salvo indicación contraria) en nuestro centro situado en Palma: Avenida Argentina, 16, Etl. A.
- También ofrecemos clases "à la carte" (clases individuales) de lunes a viernes.
- El importe del curso incluye una suscripción de un año a nuestra mediateca/biblioteca digital CULTURETHÈQUE ([www.culturetheque.com](http://www.culturetheque.com))
- Los libros utilizados en clase y tasas de exámenes oficiales (facultativos) no están incluidos en el precio del curso.

# CONVOCATORIA EXÁMENES OFICIALES DELF DALF



**FRANCE  
ÉDUCATION  
INTERNATIONAL** | **DELF  
DALF**

**SEPT 2026**

**Periodo de matrícula:**  
entre el 1 de julio y el 28 de agosto de 2026

<b>DELF A1 Adulto</b> Miércoles 23 de septiembre de 12.30 a 13.50	<b>DALF C1</b> Martes 22 de septiembre de 9.30 a 13.30
<b>DELF A2 Adulto</b> Viernes 25 de septiembre de 11.50 a 13.30	<b>DALF C2</b> Viernes 25 de septiembre de 9.30 a 13.00
<b>DELF B1 Adulto</b> Viernes 25 de septiembre de 9.30 a 11.25	
<b>DELF B2 Adulto</b> Miércoles 23 de septiembre de 9.30 a 12.00	

*Pruebas orales:* entre el 21/09 y el 14/10  
*Publicación de los resultados:* 3 de noviembre de 2026



**FRANCE  
ÉDUCATION  
INTERNATIONAL**

**AMBASSADE  
DE FRANCE  
EN ESPAGNE**  
*Liberté  
Égalité  
Fraternité*

**AVENIR  
PARLER  
FRANÇAIS**

*Consigue tu DELF-DALF,  
abrete al mundo francófono*

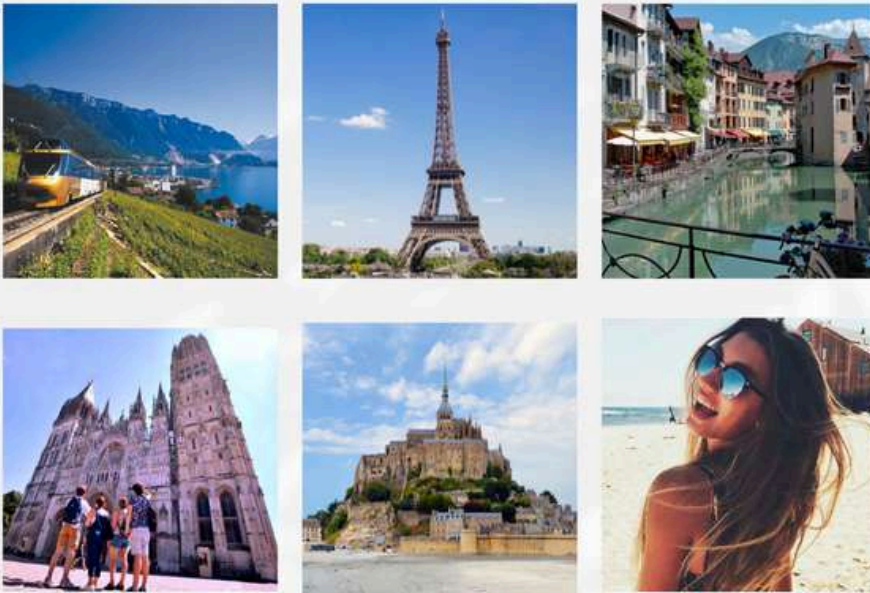
**DELF  
DALF**

# ESTANCIAS LINGÜÍSTICAS



af  
Alliance Française  
Palma de Mallorca

## ESTANCIAS LINGÜÍSTICAS para todas las edades



Descubre nuestros destinos y programas

[www.afpalma.es](http://www.afpalma.es)

Perfecciona tu francés a través de una experiencia de inmersión lingüística y cultural en Francia. Nuestras estancias están diseñadas para adultos o jóvenes que desean mejorar sus competencias comunicativas en un entorno auténtico, combinando formación de calidad, práctica diaria del idioma y descubrimiento cultural. Escoge tus fechas y tu destino (París, Burdeos, Lyon, Toulouse, Montpellier, Niza, Saint-Malo...). ¡Invierte en tu futuro, amplía tus horizontes y vive el francés en primera persona!



Alliance Française

*Palma de Mallorca*



¡Únete a nosotros!

Alliance Française de Palma de Mallorca

Avenida Argentina, 16, Entlo. A

07011 Palma (Mallorca) | + 34 971 71 41 01

[afpalma@alianzafrancesapalma.com](mailto:afpalma@alianzafrancesapalma.com)

[www.afpalma.es](http://www.afpalma.es)